



TRANSITIEAANPAK

Een succesvolle transitie is een verantwoordelijkheid van alle betrokkenen in de keten en het gebied.

GEBIEDSAANPAK

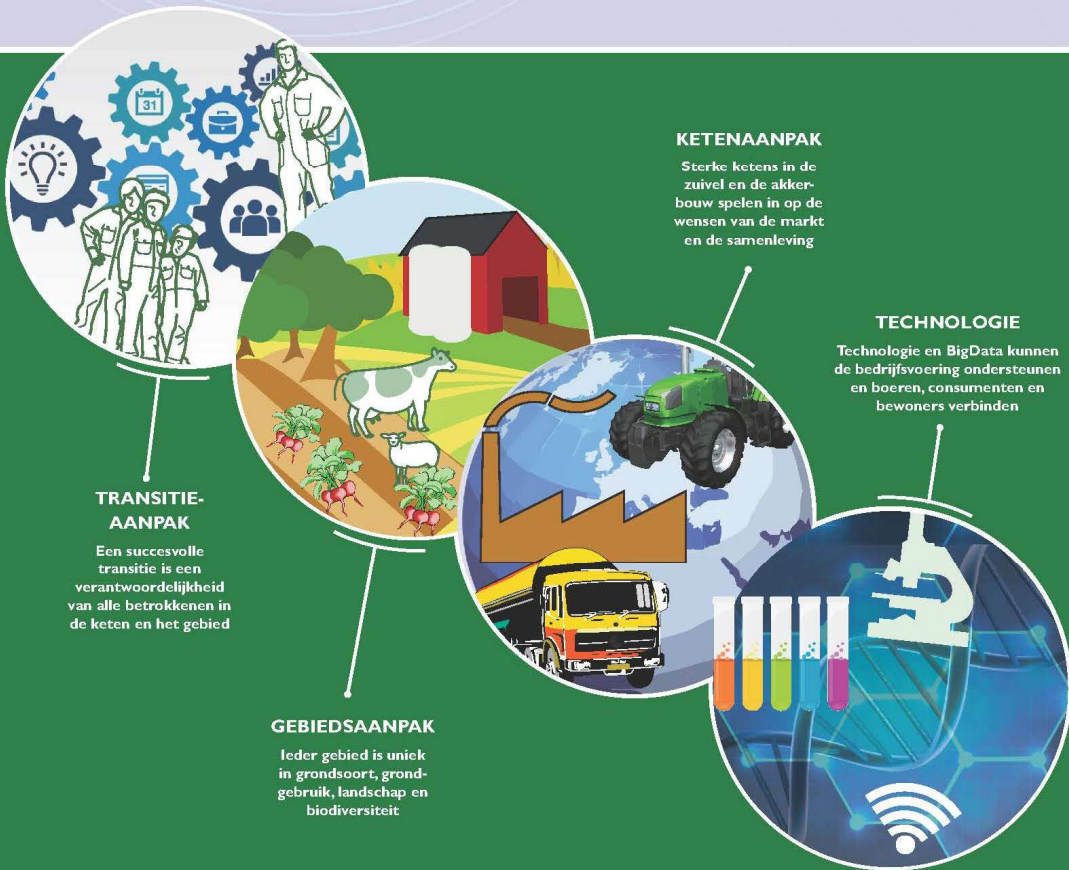
Ieder gebied is uniek in grondsoort, grondgebruik, landschap en biodiversiteit.

KETENAANPAK

Sterke ketens in de zuivel en de akkerbouw spelen in op de wensen van de markt en de samenleving.

TECHNOLOGIE

Technologie en Big Data kunnen de bedrijfsvoering ondersteunen en boeren, consumenten en bewoners verbinden.



KETENAANPAK

Sterke ketens in de zuivel en de akkerbouw spelen in op de wensen van de markt en de samenleving

TECHNOLOGIE

Technologie en BigData kunnen de bedrijfsvoering ondersteunen en boeren, consumenten en bewoners verbinden

TRANSITIE-AANPAK

Een succesvolle transitie is een verantwoordelijkheid van alle betrokkenen in de keten en het gebied

GEBIEDSAANPAK

Ieder gebied is uniek in grondsoort, grondgebruik, landschap en biodiversiteit

TOP-VOEDSEL UIT EEN RIJK LANDSCHAP



AGRO AGENDA

Kwaliteitsbeeld Noord-Nederland 2030

DE KERNKWALITEITEN WAAR WIJ NAAR STREVEN

Ruimte, meer diversiteit in:

- Primaire bedrijven
- Landschappen
- Biodiversiteit
- Markten
- Ketens

Schone lucht / Schoon water / Vruchtbare bodem:

- Er geen emissie meer plaatsvindt van gewasbeschermingsmiddelen en diergeneesmiddelen
- Ketens klimaatneutraal zijn
- Kringlopen in de primaire productie per gebied zo goed mogelijk gesloten zijn
- Het bodemecosysteem in heel Noord-Nederland op orde is
- En robuust zoetwatersysteem

Verbonden met de samenleving:

- Van het voedsel dat geproduceerd wordt is de kwaliteit (gezond voedsel) en de productiewijze (ecologisch en sociaal) transparant voor de consument;
- Ketenpartijen, primaire landbouw, NGO's, overheden en kennisinstellingen verbinden zich aan de realisatie van het kwaliteitsbeeld;
- Ondernemers weten wat er leeft in hun omgeving en in de markt en spelen daarop in;
- Iedere ketenpartij verantwoordt zich over kernkwaliteiten en belangen;

Rijk cultuurlandschap:

- Alle ondernemers (in alle schakels) dragen bij aan versterken landschap en biodiversiteit
- Geen boerenlandsoorten op de rode lijst

Vitale primaire bedrijven

- Bedrijven bestaan over 2 generaties nog
- Bedrijven spelen in op veranderingen van de markt
- Onafhankelijk van GLB-toeslag

Vitale ketens

- Minimaal 40% volume in topsegment van de markt
- Toonaangevend in gezonde voeding, voeding rijk aan mineralen en vitamines
- Realiseren 15% van het BRP
- Werkgelegenheid gelijk aan nu
- 5% van de omzet naar R&D

Vitaal platteland

- Iedere ondernemer en medewerker in de landbouw is actief in lokale verenigingen
- Landbouwproductie is schoon, stil en veilig (ook op de weg)
- Platteland Noord Nederland is in trek als woonomgeving (huizenprijzen stijgen meer dan gemiddeld)

Vitale natuur

- Biodiversiteit draagt bij aan hogere opbrengsten in de landbouw
- Landbouw heeft een positief effect op biodiversiteit
- Er staan geen boerenlandsoorten op de rode lijst

